

# Манометры с трубчатой пружиной

## Панельное исполнение, Класс 1,6 · Модель 214.11

### Механика Давление

#### Применение

Для установки на панель.  
Для газообразных и жидких, не сильно вязких и не кристаллизирующихся измеряемых сред, неагрессивных по отношению к медным сплавам.

#### Исполнение

DIN 43 700

#### Номинальный размер

48 x 24, 72 x 36, 72 x 72 и 96 x 96 мм

#### Класс точности(EN 837-1/6)

1,6

#### Диапазоны измерений (EN 837-1/5)

48 x 24 мм: 0... 0,6 до 0... 40 бар

72 x 36 мм: 0... 0,6 до 0... 40 бар

72 x 72 мм: 0... 0,6 до 0... 400 бар

96 x 96 мм: 0... 0,6 до 0... 1000 бар

также все соответствующие диапазоны мановакуумметрического и вакуумметрического давления

#### Рабочее давление

постоянное: 3/4 от ВПИ (Верхний предел измерения)

переменное: 2/3 от ВПИ

кратковременное: ВПИ

#### Рабочие температуры

окружающая среда: -20... +60 °C

измеряемая среда: максимум +60 °C

#### Влияние температуры

Погрешность показания при отклонении температуры чувствительного элемента от +20 °C: макс. ± 0,4%/10 К от соответствующего значения шкалы

#### Стандартное исполнение

##### Присоединение

медный сплав, начиная с 600 бар CrNi-сталь 1.4571, наружная резьба, осевое присоединение (EN 837-1/7.3) G 1/4 В, 14 мм  
48 x 24 мм: G 1/8 В

##### Измерительный элемент

медный сплав

< 60 бар: круговая форма

≥ 60 бар: винтовая форма

##### Средочное устройство

медный сплав, подвижные части из мельхиора

##### Циферблат

алюминий, белый, шкала чёрного цвета  
NG 72 x 72 и 96 x 96 со стопорным штифтом



#### Стрелка

алюминий, чёрного цвета

#### Корпус / шасси

72 x 72 и 96 x 96 мм: корпус, оцинкованная сталь  
48 x 24 и 72 x 36 мм: шасси, медный сплав

#### Стекло

плоское инструментальное стекло

#### Фронтальная рама/(DIN 43 718)

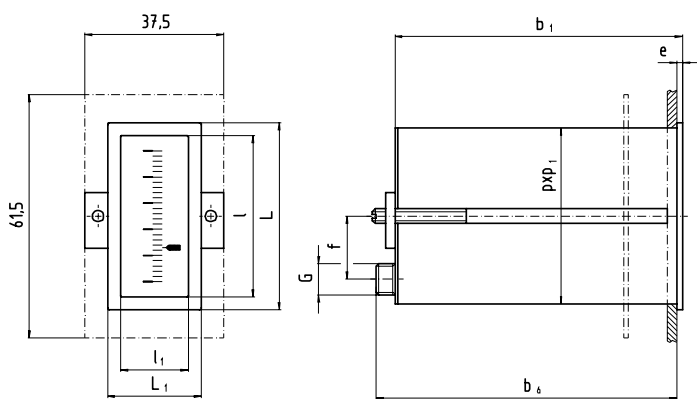
72 x 72 и 96 x 96 мм: фронтальная рама, снимаемая стальная, чёрного цвета,  
48 x 24 мм: фронтальная рама, жёстко закреплённая, из медного сплава, чёрного цвета, широкая  
72 x 36 мм: фронтальная рама, жёстко закреплённая, пластмасса, чёрного цвета, широкая

#### Варианты

- 72 x 72 и 96 x 96 мм: измерительная система из CrNi-стали (Модель 234.11) широкие фронтальные рамы

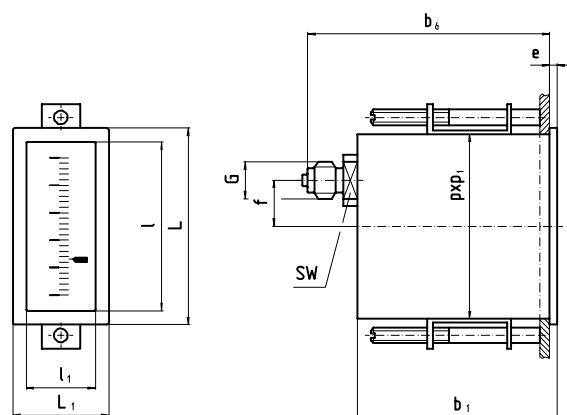
## Размеры, в мм Стандартное исполнение

48x24 мм, эксцентрическое присоединение сзади



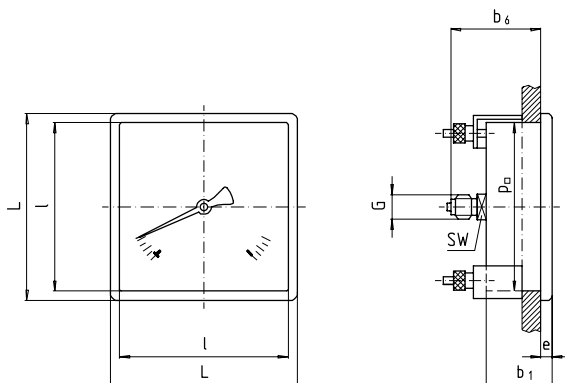
1034 618

72x36 мм, эксцентрическое присоединение сзади



1034 626

72 x 72 и 96 x 96 мм: радиальное присоединение сзади



1034 600

HP	Размеры (мм)											Масса (кг)	
	b <sub>1</sub>	b <sub>6</sub>	e	f	G	L	L <sub>1</sub>	l	l <sub>1</sub>	p x p <sub>1</sub>	p□		SW
48 x 24	75,5	83,5	2	14	G 1/8 B	48	24	38	14	44,5 x 20,5	-	-	0,17
72 x 36	74,5	86,5	4	21	G 1/4 B	72	36	56	20	66 x 29	-	14	0,25
72 x 72	29	42	6	-	G 1/4 B	72	-	62	-	-	66	14	0,30
96 x 96	35	47	6	-	G 1/4 B	96	-	88	-	-	90	14	0,40

Стандартное присоединение по EN 837-1/7.3

### Форма заказа

Модель/Номинальный размер/Диапазон/Размер присоединения/Варианты

Спецификации и размеры, приведенные в данном документе, отражают техническое состояние изделия на момент выхода данного документа из печати. Возможные технические усовершенствования конструкции и замена комплектующих производятся без предварительного уведомления.



**WIKAI Alexander Wiegand GmbH & Co. KG**  
Alexander-Wiegand-Strasse · 63911 Klingenberg  
Tel.: (0 93 72) 132-0 · Fax: (0 93 72) 132-406  
<http://www.wika.de> · E-mail: [info@wika.de](mailto:info@wika.de)